



GLASDACHBAU FISCHER GMBH

Untere Kanalstraße 11
74081 Heilbronn-Horkheim
T. +49 / 71 31 / 204 946 - 0
F. +49 / 71 31 / 204 946 - 15

E-Mail:
info@glasdachbau-fischer.de
Internet:
www.glasdachbau-fischer.de



GLASDACHBAU FISCHER GMBH



Wir haben langjährige Erfahrung im Glasbau und der Glasdachbau-Sanierung.

Bei namhaften Referenzobjekten konnten wir mit unserem hochflexiblen System GFG überzeugen.

Dadurch können nahezu alle Glasdachkonstruktionen in konsequenter Wirtschaftlichkeit und sehr hochwertiger Qualität ausgeführt werden.

Unser Ziel ist es, die architektonischen, technischen und wirtschaftlichen Anforderungen eines Bauwerks gleichermaßen zu erfüllen.

Durch die Sanierung von Glasdächern ermöglichen wir dem Bauherren eine Wertsteigerung sowie den Erhalt der nachhaltigen Gebrauchstauglichkeit.

Unsere Ausführungen entsprechen dem neuesten Stand der Technik nach Energieeffizienz und Gebäudeklima.

Auch für die Sanierung von denkmalgeschützten Bauten und Sanierungen bei weiterlaufendem Betrieb haben wir eine hohe Kompetenz.

Unsere Firmenstruktur ermöglicht es, Projekte von der Vorplanung bis zur Montage abzuwickeln. Dazu gehören das Optimieren der statischen Systeme, Konstruktion der Detailpunkte, Umsetzung von Sonderkonstruktionen bis zur Energieberatung.

Unser Unternehmen hat weit über Baden-Württemberg einen guten Namen und ist bundesweit im Glasdachbau tätig.

Vom Planungsbeginn bis zur Fertigstellung mit einem kompetenten Partner zusammenarbeiten.

Diese Sicherheit geben wir unseren Kunden.

Unser Leistungsprofil

| | |
|-------------------------|-------------------------------------|
| Glas Sonder-Formen | Anspruchsvolle Geometrien |
| Atrium-Verglasungen | Licht und Raum |
| Pyramiden | Glasoberlichter in vielen Varianten |
| Satteldächer | Licht und Funktion |
| Pultdächer | Solidität |
| Sheddächer | Licht und Klima |
| Sanierungen | Wertsteigerung und Energieeffizienz |
| Fassaden | Grenzenlose Transparenz |
| Brandschutzverglasungen | Sichere Räume |
| begehbare Dächer | Gestaltungsvielfalt |



GLASDACHBAU FISCHER GMBH

Untere Kanalstraße 11
74081 Heilbronn-Horkheim
T. +49 / 71 31 / 204 946 - 0
F. +49 / 71 31 / 204 946 -15

E-Mail:
info@glasdachbau-fischer.de
Internet:
www.glasdachbau-fischer.de

| Inhalt | Seite | Seite |
|----------------------------------|-------|-----------------------------|
| Wir über uns | 3 | Westpark Ingolstadt 24 |
| Leistungsprofil | 4 | Porsche Arena Stuttgart 26 |
| Wasserturm Sternschanze | 6 | Bildungscampus Heilbronn 28 |
| Phantasialand Brühl | 8 | Pyramiden 30 |
| Germanisches Museum Nürnberg | 10 | Satteldächer 32 |
| Ehemaliges Palasthotel Wiesbaden | 12 | Sheddächer Neubau 34 |
| ÖVA Passage Mannheim | 14 | Sheddächer Sanierung 36 |
| Bürogebäude Mack Marktsuhl | 16 | Fassaden 38 |
| Stadtwerke Karlsruhe | 18 | Matthäuskirche München 40 |
| Schulzentrum Schwäbisch Gmünd | 20 | Brandschutzverglasungen 41 |
| Alte Wagenfabrik Köln | 22 | Impressum 42 |

Mövenpick-Hotel

Mit der Nutzungsänderung des Wasserturms in ein Hotel konnte das bedeutende Industriedenkmal dauerhaft erhalten werden. Der Umbau des seit 1991 unter Denkmalschutz stehenden Gebäudes erfolgte in enger Abstimmung mit dem Denkmalschutzamt. Die Dachform entspricht den historischen Bauplänen des Daches und der äußere Treppenturm konnte in seinem Originalzustand erhalten werden.

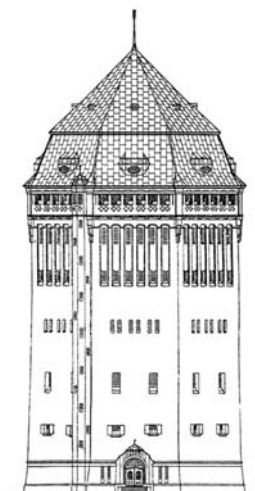
Unser Leistungsumfang:

Glaspyramide auf der Turmspitze in 60 Metern Höhe und einem Durchmesser von 25 Metern. Die 8 Einzelsegmente der Pyramide wurden am Boden vormontiert. Die Segmente mit einem Gewicht von 5 Tonnen wurden mit einem Spezial-Kran auf ein Hilfsgerüst auf der Turmspitze aufgesetzt. Die Montage der Segmente erfolgte auf den vorhandenen Betondecken. Der Transport der Gläser und Paneele erfolgte ebenfalls mit einem Spezial-Kran. Über Hilfsgerüste, die auf der Betondecke befestigt waren, erfolgte in einer 4-wöchigen Bauzeit die Montage der Unterkonstruktion mit der Verglasung und Verblechung.



**Mövenpick
Hotel Wasserturm Sternschanze
Hamburg**

8-Eck-Pyramide auf der Turmspitze
Pyramiden und Pultdächer am Turmgrund
Vordachkonstruktion im Eingangsbereich



Die Herausforderung.

Phantasia Land Brühl

Das Themenhotel Matamba wurde im afrikanischen Stil erbaut.

Unser Leistungsumfang:

Die beiden Kuppelverglasungen mit ihren ganz besonderen Formen wurden im Bereich Hotel-Lobby und Restaurant auf eine Holzunterkonstruktion aufgebaut.

Die Glasdach-Konstruktion wurde mit den besten Sonnen- und Wärmeschutzgläsern ausgerüstet.

Die RWA / NRA Flügel sind für den aktiven Brandschutz in die Glasdächer integriert.

Die zwei 8-eckigen Holzunterkonstruktionen, die jeweils eine Kuppel bilden, haben einen Durchmesser von ca. 5 und 10 Metern, auf die die GFG Unterkonstruktion und Verglasung angepasst wurden.

Im Restaurantbereich erhielt das Dach die Form eines Käfers und somit eine ganz eigenwillige und ausdrucksvolle Glasform. Nachträglich wurde das Glasdach im Restaurantbereich mit einer Holzeinfassung wieder verblendet.

**Phantasieland
Brühl**

2 Kuppeln
1 Sonderkonstruktion



Sonderkonstruktionen Themenhotel.



1011

Sanierung und Umbau nach neuesten Anforderungen



GLASDACHBAU FISCHER GMBH

Germanisches Nationalmuseum

Als Nationalmuseum und Museum des gesamten deutschen Sprachraums sammelt und bewahrt das Germanische Nationalmuseum Nürnberg Zeugnisse der Kultur, Kunst und Geschichte von den Anfängen bis zur Gegenwart. Neben dem Museum ist es eine Forschungs- und Bildungseinrichtung von internationalem Rang.

Unser Leistungsumfang:

Die Unterkonstruktion wurde nach den neuesten Anforderungen saniert und umgebaut.

Die Verglasung erfolgte als Sonderkonstruktion mit innenliegenden Lamellen zur Abdunklung und als besonderer Schutz vor Sonneneinstrahlung der ausgestellten Exponate und Dokumente.

Neben der Aufgabenstellung des UV-Schutzes wurde auch dem Ziel höchstmöglicher Energieeinsparung in hohem Maße Rechnung getragen.



**Germanisches Museum
Nürnberg**

Glasdächer
verschiedene Formen
Sanierung



Werte erhalten. Werte schützen.

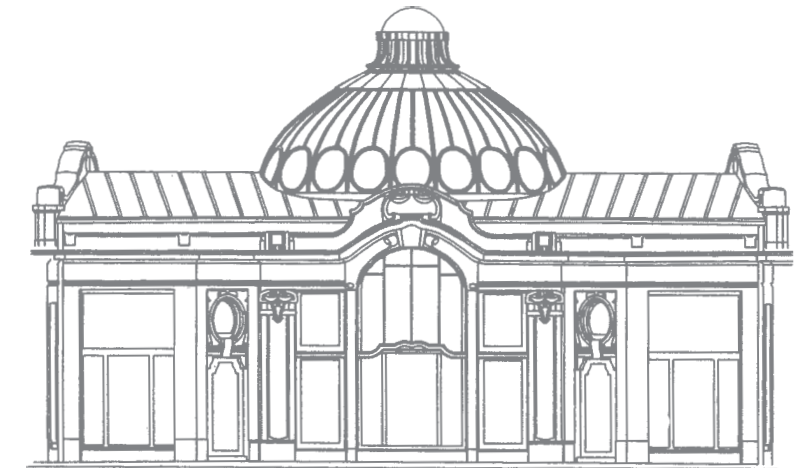


1213

Neues schaffen. Historisches bewahren.



GLASDACHBAU FISCHER GMBH



Palasthotel Wiesbaden

Die Aufgabe war es, die über 100 Jahre alte Glaskuppel mit neuem Glanz und altem Aussehen zu erhalten. Die Verglasung erfolgte nach den Auflagen des Denkmalschutzamtes.

Unser Leistungsumfang:

Bei der exakten Vorplanung durch GFG wurden die Scheiben in Schablonenform vorgefertigt und danach von Spezialisten hergestellt.

Die engen Platzverhältnisse im Innenhof des Gebäudes erschwerten die Montagearbeiten.

Weiterhin war es eine Herausforderung für GFG gewesen, diese gebogenen Scheiben, alle in unterschiedlichen Größen, wieder in die gebogene Konstruktion einzufügen und mit neuester Technik auch über viele Jahrzehnte abzudichten.

Die Kuppel schützt eine wertvolle Bleiverglasung. Damit mehr Licht in das Gebäude eintritt, wurden noch angrenzend zusätzliche Glasoberlichter eingebaut.

Ehemaliges Palasthotel Wiesbaden

Neukonstruktion einer elliptischen Glaskuppel mit anschließendem betretbarem Satteldach



Glaserei als Kunsthandwerk.



1415

Neues der überlieferten Glasarchitektur anpassen.

ÖVA Passage Mannheim
Sonderverglasungen

Unser Leistungsumfang:
Sanierung der denkmalgeschützten Deckenkonstruktion
Einbau eines Schutzdaches für die Dachkonstruktion aus Glas und Stahl
Einbau einer RWA-Lüftungsanlage in die vorhandene Verglasung

ÖVA Passage Mannheim

Schutzdach aus Glas und Stahl



Sanierung und Denkmalschutz.

1617

Energie sparen. Eine Herausforderung an die Zukunft.

Bürohaus Ruhlamat

Das Bürohaus Ruhlamat ist ein innovativer Neubau mit hohem energetischen Anspruch. Das Besondere ist der konsequente Einsatz energiesparender Technik. Der überwiegende Teil des Wärmebedarfs wird aus passiven Quellen gedeckt, wie Sonneneinstrahlung, Abwärme von Personen und technischen Geräten. Das neue Bürogebäude erfüllt alle Anforderungen eines Passivhauses und steht für innovatives und effizientes Bauen.

Unser Leistungsumfang:

Über dem zentralen Treppenhaus wurde ein Glasbedach mit PV-Modulen eingebaut, das alle Geschosse belichtet. Das ganz Besondere ist: Die Verschattung der Südseite geschieht mit PV-Elementen aus Spezial-Wärmeschutzglas. Das Element erzeugt eine tolle Atmosphäre, ein angenehmes Raumklima und nebenbei auch Strom. Dadurch fällt auch etwas Licht durch die PV-Elemente und es entstehen verschiedene Schatten-Elemente. Auf der Nordseite wurde eine klare Verglasung für viel Lichteinfall mit RWA / NRA und Lüftungs-kappen für angenehmes Raumklima eingebaut.

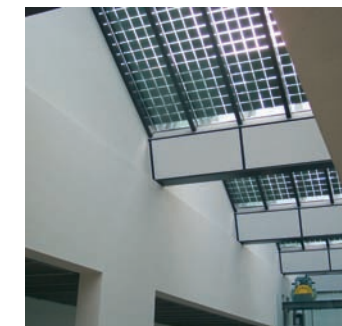


Ruhlamat Bürogebäude Marksuhl

Shedoberlichter
mit Fotovoltaik und Lüftungsanlage



Sheddach Neubau. Glas und Raumtechnik.



Weiteres Projekt:
Fraunhofer Institut
Pfinztal

1819
Licht und Klima.

Stadtwerke Karlsruhe

Unser Leistungsumfang:

Sanierung der Shedverglasung und Fassaden bei laufendem Betrieb.

Die Shedverglasungen nach Sanierung mit einer neuen Neigung und hochwertigem Wärmeschutz.

Einbau von RWA-Lamellenlüfter aus Glas.



**Stadtwerke
Karlsruhe**

Sanierung
Shedverglasungen
mit RWA-Anlage



Sheddach. Komplettanierung

Weitere Projekte Komplettanierung aus einer Hand:

MAN AG München
Sporthalle Tamm
Kabelwerk Villingen-Schwenningen
Verkehrsbetriebe Karlsruhe VBK
IDE Ostfildern

Sportzentrum Münster
Fa. Drebo Altshausen
JVA Dube
Berufsschule Reutlingen
Giesser Winnenden

Audi BA1-5 Ingolstadt
Bosch-Rexroth Lothar am Main
MTU München
Berufsschulzentrum Schwäbisch Gmünd
Mann und Hummel Marklkofen



2021

Keine Überhitzung im Sommer - weniger Wärmeverlust im Winter.

Berufszentrum Schwäbisch Gmünd

Mit dieser Sheddach- und Oberlichtsanierung konnten wir zeigen, wie heute in der Sanierung Energieeffizienz und Handwerkskunst zusammenpassen.

Unser Leistungsumfang:

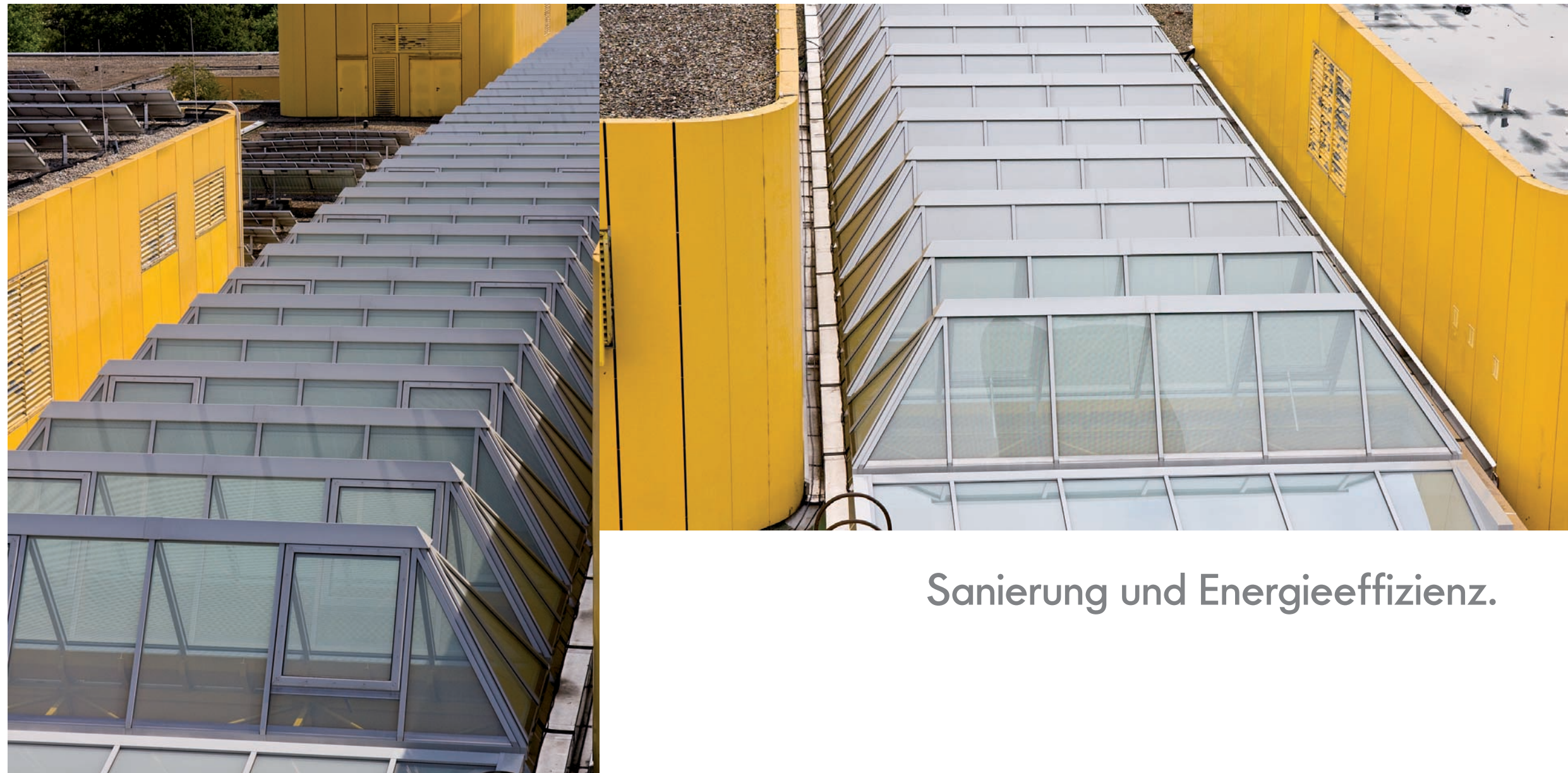
Sanierung der Shedverglasung bei laufendem Schulbetrieb.
Dachkonstruktion ist wieder dauerhaft dicht
Demontage der alten Dachkonstruktion mit neuer Tragkonstruktion und Wärmeschutzverglasung
Einbau von RWA-Lüftungsfügel



**Schulzentrum
Schwäbisch Gmünd**

Shedach- und Oberlichtsanierung

Werkstattgebäude 4.400 qm
Unterrichts- und Aulabereich 800 qm



Sanierung und Energieeffizienz.

2223

Komplettanierung. Alles aus einer Hand.



GLASDACHBAU FISCHER GMBH

Alte Wagenfabrik Köln

Die Anfang des vorigen Jahrhunderts erbaute, historische und denkmalgeschützte Halle der ehemaligen Automobilfabrik Scheele ist eine der wenigen erhaltenen Industriedenkmäler in Köln.

Unter Erhaltung des historischen Charakters entstanden moderne Loftbüros und attraktive Innenhöfe.

Unser Leistungsumfang:

Einbau von modernen Glasdächern mit beweglichen Sonnenschutzsystemen und Lüftungseinheiten. Teilweise wurden die Satteldächer mit Brandschutzpaneelen ausgerüstet, um die Auflagen der Brandschutzbehörde und des Denkmalschutzes zu erreichen.

Der Zielsetzung nach bestmöglicher Energieeinsparung und angenehmem Raumklima wurde in hohem Maße Rechnung getragen.



Alte Wagenfabrik Köln

Satteldach DN 25°
mit Lüftungsflügel
und Sonnenschutzanlage



Denkmalschutz und Moderne.

2425

Glas schafft Räume.

Westpark Ingolstadt

Herzstück ist die sogenannte Plaza unter dem Glaskuppeldach GFG. Mit dieser Dachkonstruktion konnten wir zeigen, wie Energieeffizienz, Verschattung und Entrauchung und das architektonische Erscheinungsbild durch die filigranen GFG Stahlssysteme zusammenpassen können.

Unser Leistungsumfang:

Planung und Einbau einer Tonnendachkonstruktion aus Stahl und Glas.

Aufbau der Glasdachkonstruktion mit RWA / NRW.
Anlage vorbereitet für bauseitige Verschattungsanlage.



**Westpark
Ingolstadt**

Glaskuppeln in Segmentform



Akzente in der Architektur.

Porsche Arena

Als Ergänzung zur Martin-Schleyer-Halle wurde direkt anschließend die neue Porsche Arena errichtet. Den Architekten ist es gelungen, eine Halle mit eigenständigem Charakter zu schaffen.

Im Innenbereich besticht die Architektur der Porsche-Arena durch ein ausgefeiltes Lichtkonzept. Das Tageslicht erreicht fast alle Bereiche in der Multifunktionshalle.

Unser Leistungsumfang:

Kompletteinbau des flachgeneigten Glasdaches.

Filigraner Aufbau der Profile mit integriertem RWA / NRA-System.

Ausführung als betretbares Glasdach für Reinigungszwecke.

**PORSCHE Arena
Stuttgart**

Flachgeneigtes Oberlicht
Rauch- und Wärmeabzug (RWA)
Glas für Reinigungszwecke betretbar



Formensprache und Transparenz.



Bildungscampus Heilbronn
Pultdächer und Glasbrücke.

Unser Leistungsumfang:
Planung und Einbau. Pultdachkonstruktionen mit einem sehr hohen architektonischen Anspruch.

Einbau von speziellen Glaslamellensystemen für RWA- und Lüftungsfunktion mit Glaswand als Windschott.



**Neubau
Bildungscampus
Heilbronn**

Atriumdächer
Glasbrücke



Glaslamellen für „helle Köpfe“.

3031

Glasoberlichter in vielen Varianten.



GLASDACHBAU FISCHER GMBH

Der Variabilität und Individualität der Pyramiden scheinen keine Grenzen gesetzt. Durch die geometrische Vielfalt von der Viereck- bis zur Vieleckpyramide und der beliebigen Dachneigung ergeben sich unendlich viele Dachvarianten. Die Lichtdurchflutung des Raums in Verbindung mit der Leichtigkeit der filigranen einlagigen Konstruktion macht die Pyramiden zu einem besonderen Stilelement der Architektur. Durch den Einsatz verschiedener Zargenkonstruktionen und Aufständerungen können Pyramiden auf den verschiedensten Dachkonstruktionen realisiert werden.



Eberhard Ginger Halle
Künzelsau

BMW Dibag
München

Autozentrum
Hagelauer

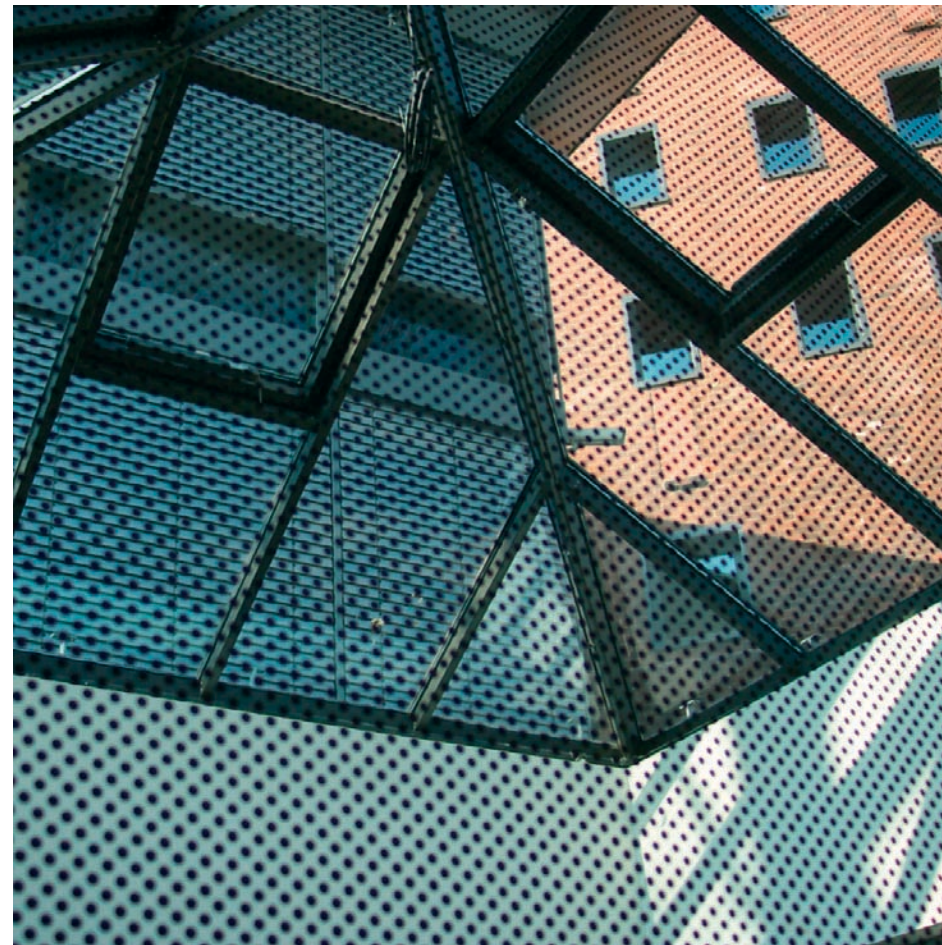
Wasserturm Sternschanze
Hamburg

Würth
Rot am See

Küchen Kleie
Walluf

Hagenbeck
Hamburg

Fachmarktzentrum
Sylt



Referenzobjekte Pyramiden

3233

Licht und Funktion.



GLASDACHBAU FISCHER GMBH

Satteldächer erfüllen in unseren heutigen Bauwerken mehrere Funktionen. Zum einen dienen sie zur Belichtung der Räume mit Tageslicht, zum anderen dienen sie als architektonisches Stilmittel und tragen somit zur Charakteristik des Bauwerks bei.
Durch die eingesetzten Stahl-Rechteckhohlprofile lassen sich auch bei großen Spannweiten filigrane Profile realisieren.
Als Unterkonstruktion können bauseitige Stahl-, Holz- oder Betonbinder dienen, alternativ sind selbsttragende Zargen einsetzbar.
Die Giebel sind als senkrechte Variante verglast oder mit Paneelen eingedeckt oder als Walm ausführbar.



- Fa. Doll Oppenau
- Bosch-Rexroth KG
Ober-Ramstadt
- Fa. Dautel Leingarten
- Science Center Köln
- Fa. Spinner Sauerlach
- Bikemax Frankfurt
- Fa. Schucker Bretten
- Sporthalle Neudenua
- Sporthalle Mannheim
- Messe Hannover
- Möbel Braun Singen
- Hotel Heyligenstaedt Gießen



Referenzobjekte Satteldächer

Mit Shedoberlichtern werden optimale, sonnenstrahlenfreie Lichtverhältnisse hergestellt, welche in Produktionshallen, Schulungsräumen, Bildschirmarbeitsplätzen und Verkaufshallen oftmals erforderlich sind. Auf dem Shedrücken ist ausreichend Platz für innovative Lösungen wie Photovoltaikmodule oder Sonnenkollektoren.



Referenzobjekte Sheddächer.
Neubau und Sanierung.

- Knoll
Saulgau
- Fraunhofer Institut
Pfinztal
- Geisselmann
Freiberg
- Mack
Markstahl
- Sporthalle
Kirchheim unter Teck
- IDE Ostfildern
- Berufsschulzentrum
Schwäbisch Gmünd



3637

Einbau und Sanierung bei laufendem Betrieb.

Shedoberlichter sind hochwertige Dachverglasungen, die durch Ihre Nord-Südausrichtung für einen optimalen Tageslicheintfall sorgen.

Dadurch entsteht eine absolute Blendfreiheit und es kann eine sehr geringe Wärmeentwicklung gewährleistet werden.

Diese Vorteile können auch bei schon langjährig vorhandenen Dachverglasungen durch eine Komplettsanierung erhalten bzw. erreicht werden.

Mit unserer Erfahrung und einer präzisen Vorausplanung kann eine Sanierung bei weiterlaufender Produktion sowie witterungsunabhängig, im Sommer und auch im Winter durchgeführt werden.



- VBK Karlsruhe
- Sporthalle Aalen
- Fa. Arburg Loßburg
- Fa. Giesser Winnenden
- MAN AG München
- Audi BA 1-5 Ingolstadt
- Sporthalle Tamm
- Sportzentrum Münster
- Fa. Drebo Altshausen
- MTU München
- Bosch-Rexroth Lohr am Main
- Kabelwerk Villingen-Schwenningen



Referenzobjekte Sheddächer. Sanierung

3839

Grenzenlose Transparenz.



GLASDACHBAU FISCHER GMBH

Die Fassaden bilden die Hülle unserer Bauwerke und haben somit großen Einfluss auf das Erscheinungsbild und den Energiehaushalt des Gebäudes. Durch die Verwendung von Sonnenschutzgläsern lassen sich viele optische Varianten und verbesserte Energiewerte erzielen. Die Belichtung mit Tageslicht und Belüftung der Räumlichkeiten sind die Hauptaufgaben der Fassaden. Durch Integration von RWA – Anlagen werden auch brandschutztechnische Aufgaben erfüllt. Der Einsatz von GFG-Profilen erlaubt es, größere Spannweiten mit filigranen Profilen zu realisieren.



Sporthalle Reutlingen

Max Bahr Mainz

Sportschule Ruit

**Heller
Heilbronn**

Audi Sinsheim

Dautel Leingarten

VW Heilbronn

REWE Oppenheim

**Bodenseewasserversorgung
Stuttgart**

**Wintergarten PZN
Wiesloch**



Referenzobjekte Fassaden

4041

Gestaltungsvielfalt. Sichere Räume. Sonderprojekte.

Die St. Matthäuskirche München

Die Sanierung erfolgte in enger Zusammenarbeit mit dem Denkmalschutzamt. Sie ist jetzt wieder auf dem neuesten Stand der Technik. Seit 1992 steht die Matthäuskirche unter Denkmalschutz. Mittlerweile sogar aufgewertet zum Denkmal von nationaler Bedeutung.

Unser Leistungsumfang:

Hier wurden Kirchenfenster energetisch saniert. Mit speziell entwickelter Technik konnten die vorkonfektionierten Fenster in sehr kurzen Montageabschnitten saniert werden.



Matthäuskirche München
Komplettsanierung
denkmalgeschützte Kirche

UNIVERSITÄT
Stuttgart

ISR
Neuss

Schule
Oberexingen



Referenzobjekte Brandschutzverglasungen



Impressum

Copyright
Glasdachbau Fischer GmbH
Untere Kanalstraße 11
74081 Heilbronn-Horkheim

Design & Layout
wpro medien
grafik design mediengestaltung
65197 Wiesbaden
www.wpro.de

Fotos
Karl-Heinz Hofmann
64546 Mörfelden-Walldorf

Status
4. Quartal 2012



GLASDACHBAU FISCHER GMBH

REFERENZLISTE

Arburg Loßburg **Volkswagenzentrum Heilbronn** Audizentrum Sinsheim **Audi AG Neckarsulm**
Audi AG Ingolstadt **Max Bahr Köln** Max Bahr Mainz **Bikemax Frankfurt** BMW/Dibag AG
München **BMW Group Wackersdorf** Bodenseewasserversorgung Stuttgart **Bosch-Rexroth**
Lohr a.M. Bosch-Rexroth AG Ober-Ramstadt **Daimler AG Esslingen** Daimler AG Sindelfingen
Dautel Leingarten Dick Lauchringen **Doll Oppenau** Eberhard Ginger Halle Künzelsau
Einkaufszentrum Schenefeld Hamburg Fachmarktzentrum Sylt **Festhalle Wolfach** Fraunhofer
Institut ICT Pfinztal **Geisselmann Freiberg/Neckar** Germanisches Museum Nürnberg **Giesser**
Winnenden Hagelauer Heilbronn **Hagenbeck Hamburg** Heller Heilbronn **IHK Heilbronn**
ISR Neuss **Justizgebäude Darmstadt** JVA Duben **Knoll Bad Saulgau** Küchen Kleie Walluf
Landeskreditbank Karlsruhe Lichtenstern Gymnasium Großsachsenheim **Liederhalle Stuttgart**
Ruhlamat / Mack Marksuhl **Messe Hannover** Mövenpick-Hotel Wasserturm Hamburg **MTU**
München Nord-West-Zentrum Frankfurt **Ehem. Palasthotel Wiesbaden**
PMC Neckarsulm **Porsche-Arena Stuttgart** Porsche AG Stuttgart-Zuffenhausen **PZN Krankenhaus**
Wiesloch REWE Oppenweiler **SCA Schucker Bretten** Schule Oberriexingen **Schulzentrum**
Heubach Science Center Köln **Spinner Sauerlach** Sporthalle Aalen **Sporthalle Bönningheim**
Sporthalle Enningen **Sporthalle Künzelsau** Sporthalle Mannheim **Sporthalle Neckarweihingen**
Sporthalle Neudenaу **Sporthalle Remshalden** Sporthalle Tamm **Sport- und Jugendleiterschule**
Ostfildern-Ruit SSB Straßenbahnwelt Stuttgart **Südwestkarton Illingen** Universität Stuttgart
VBK Verkehrsverbund Karlsruhe Villforth Reutlingen **Alte Wagenfabrik Köln** Waldorfschule
Heilbronn **Würth Rot am See** Deutsche Bundesbank München **MAN AG München** Sportzentrum
Münster **Kabelwerke Villingen-Schwenningen** Drebo Altshausen **Volkswagen AG Hannover**
Fachmarktzentrum Dietzenbach **Kirche Esslingen** Evangelische Kirche München **Kleiberit**
Weingarten Fachmarktzentrum Düsseldorf **Köbig Mainz** Heraeus Hanau **Schlachthof München**
Bundesstadt Bonn **TU Darmstadt** Daimler AG Waiblingen **Stadtwerke Karlsruhe** IDE Ostfildern
Mann & Hummel Marklkofen Sporthalle Schulzentrum Reutlingen **Berufsschulzentrum**
Schwäbisch Gmünd Restaurant Heyligenstedt Gießen **Westpark Ingolstadt** Landratsamt
Reutlingen **SV Sparkassenversicherung** Modepark Röther **Braun Möbelcenter Singen**
Prien Köln Bauunternehmen **Beyerdynamic Heilbronn** Tucherland Nürnberg **Zürcher Bau**
Meissenheim Weisenburger Bau Rastatt